

## Soudafoam 2K extra

Päiväys: 20/03/2010

Sivu 1 (2)

### Kaksikomponenttinen, kemiallisesti kuivuva polyuretaanivaaho

#### Tekniset ominaisuudet

Perusaine	polyuretaani
Olomuoto	pullossa nestemäinen – pursotettuna ja kuivuneena kiinteä vaahto
Kuivumistapa	kemiallinen kuivuminen
Nahkoittuminen (20°C/65% RH)	noin 8 minuuttia
Kuivumisaika (20°C/65% RH)	Pölykuiva n. 20 min.
Tuotto	1000 ml tuottaa noin 40 L vaahtoa
Kutistuminen	ei kutistu
Jälkilaajeneminen	ei jälkilaajenemista kuivumisen jälkeen
Solurakenne	noin 70-80 % suljettuja soluja
Ominaispaino (DIN 53479)	noin 30 kg/m <sup>3</sup> (pursotettu, kuivunut vaahto)
Lämpötilankesto	-40°C...+100°C
Väri	vaaleanvihreä
Paloluokka (DIN 4102 osa 2)	B2

#### Tuotekuvaus:

Soudafoam 2K extra on 2-komponenttinen, itselaaajeneva uretaanivaaho. Sisältää vain sallittuja, ympäristölle vaarattomia ponneaineita. Soudal Mega Adapterin avulla kuivuneen vaahton tuotto kasvaa 75 %. Rajoitetun jälkilaajenemisen ansiosta käyttö on tehokkaampaa kun ylijäämävaahdon leikkaamista on vähemmän.

#### Ominaisuudet:

- Erittäin hyvä tartuntakyky useimmille pinnoille (ei Teflon, PE ja PP).
- Ammattilaatu
- Nopea kuivuminen, ei riipu ilmankosteudesta.
- Korkea liimauslujuus
- Korkea lämmön- ja ääneneristyskyky.
- Erittäin hyvä täyttökyky.
- Korkea vaahton stabiilisuus (ei kutistumista tai jälkilaajenemaa).

#### Käyttökohteet:

- Ikkuna- ja ovikarmien asennus ja tiivistys
- Lattioiden ja seinien liitosten tiivistys
- Seinien ja kattojen liitosten tiivistys
- Ääneneritys erilaisissa rakenteissa
- Täyttäminen ja lämmöneristys: raot, halkeamat, putkien läpiviennit, kylmälaitteet, jne.
- Rakennusmateriaalien kuten rakennuslevyjen ja eristeharkkojen asennus ja liimaus
- Kylmäsiltojen eristäminen
- Kevyet tilapäisrakenteet, esim. lavasteet (helppo muotoilla leikkaamalla)

#### Pakkaus:

Pakkauskoko: 400 ml pullo (nettosisältö)

Huomioitavaa: Kaikki tässä teknisessä tuoteselosteessa annetut ohjeistukset ovat pitkäaikaisten testiemme ja kokemuksemme tulosta ja ne on annettu hyvässä uskossa. Koska erilaisia materiaaleja ja pintoja kuten myös mahdollisia käyttökohteita ja -tapoja on suuri määrä ja ne ovat kontrollimme ulkopuolella, emme voi ottaa vastuuta saavutetuista tuloksista. Kaikissa tapauksissa suosittelemme alustavien testien suorittamista ennen varsinaisen lopullisen työn aloittamista.

## SOUDAFOAM 2K extra

Päiväys: 20/03/2010

Sivu 2 (2)

### Varastointiaika:

9 kuukautta avaamattomassa alkuperäispakkauksessaan viileässä ja kuivassa tilassa +5°C...+25°C lämpötilassa.

Huomioitavaa! Varastoi pullot aina pystyasennossa (venttiilipuoli ylöspäin).

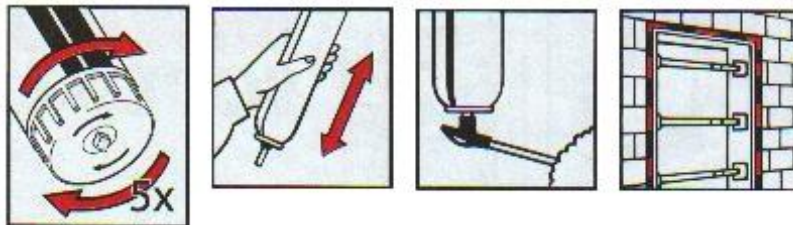
### Käyttöohjeet:

Pullon lämpötilan tulee olla +10°C - +25° - jos tarpeellista niin lämmitä pulloa sangossa haaleassa vedessä tai viilennä kylmässä vedessä. Pintojen täytyy olla pölyttömät ja rasvattomat, kostuta pinta.

1. Käännä pullon pohjassa olevaa "kiekkoa" viisi (5) kertaa oikealle; pullon sisällön aktivoiva B-komponentti on nyt vapautettu.
2. Ravista pulloa vähintään 20 kertaa pullo ylösalaisin.
3. Kiinnitä muovisuutin pulloon. Levitä vaahto pullo ylösalaisin.
4. Pursotetun vaahton tulee olla tasaisen väristä. Tarvittaessa ravista pulloa uudelleen kunnes tasainen värisävy saavutetaan.
5. Kun kiinnitetään ovi- tai ikkunakarmeja, levitä Soudafoam 2K X-TRA vaahtoa kolmeen (3) kiinnityskohtaan karmen jokaiselle sivulle, jotta karmi liimautuu paikalleen. Loppu voidaan vaahtottaa samalla vaahdolla tai edullisemmalla 1-komponenttisellä vaahdolla.

### Puhdistus:

- Vielä kuivumaton vaahto voidaan puhdistaa Soudal Gun & Foam Cleanerillä tai Soudal Swipex-puhdistuspyyhkeellä. Kuivunut vaahto voidaan puhdistaa mekaanisesti ja Soudal PU Remover liuottimella.



### Käyttöturvallisuus:

Noudata normaalia teollisuushygieniaa. Käytä suojalaseja ja suojakäsineitä. Älä koskaan yritä poistaa vaahtoa polttamalla. Lisätietoja pakkauksesta ja käyttöturvallisuustiedotteesta, jonka toimitamme pyynnöstä.

### Huomioitavaa:

- Kuivunut polyuretaanivaahto on suojattava uv-säteilyltä maalaamalla, listoilla tai massaamalla (silikoni, ms-polymeeri, akryyli- tai polyuretaanimassa).

Huomioitavaa: Kaikki tässä teknisessä tuoteselosteessa annetut ohjeistukset ovat pitkäaikaisten testiemme ja kokemuksemme tulosta ja ne on annettu hyvässä uskossa. Koska erilaisia materiaaleja ja pintoja kuten myös mahdollisia käyttökohteita ja -tapoja on suuri määrä ja ne ovat kontrollimme ulkopuolella, emme voi ottaa vastuuta saavutetuista tuloksista. Kaikissa tapauksissa suosittelemme alustavien testien suorittamista ennen varsinaisen lopullisen työn aloittamista.